

# Granada



## セラミック天板使用

セラミックは、熱・キズ・汚れに強いのが特徴です。焼き物特有の素材感がある為、表面の凹凸や自然な色合い、質感を楽しむことができるのが魅力です。



ストームグレイ色



ホワイトクオーツ色



ストームグレイ色

### グラナダ 90×80 テーブル

サイズ：W900×D800×H720(mm)  
色：ストームグレイ・ホワイトクオーツ

税込 ¥67,210 (税抜 ¥61,100)

天板：セラミック + 強化ガラス  
脚：スチール

脚間：W770×D670(mm)  
才数：天板/3.8才 脚/2.8才(2個口)

### グラナダ 150×80 テーブル

サイズ：W1500×D800×H720(mm)  
色：ストームグレイ・ホワイトクオーツ

税込 ¥81,620 (税抜 ¥74,200)

天板：セラミック + 強化ガラス  
脚：スチール

脚間：W1370×D675(mm)  
才数：天板/5.7才 脚/2.7才(2個口)

### グラナダ 165×90 テーブル

サイズ：W1650×D900×H720(mm)  
色：ストームグレイ・ホワイトクオーツ

税込 ¥93,610 (税抜 ¥85,100)

天板：セラミック + 強化ガラス  
脚：スチール

脚間：W1495×D745(mm)  
才数：天板/8.2才 脚/3.3才(2個口)

選べる天板・張地

2色

天板

ストーム  
グレイ

ホワイト  
クオーツ

張地

ポアレチェア

DGY

IV

オウルチェア

BR

BL



### グラナダ & オウル 3点セット

(グラナダ 90×80 テーブル  
オウルアームチェア ×2) 税込 ¥111,650  
(税抜 ¥101,500)



### グラナダ & オウル 5点セット

(グラナダ 150×80 テーブル  
オウルアームチェア ×4) 税込 ¥170,500  
(税抜 ¥155,000)



### グラナダ & ポアレ 5点セット

(グラナダ 150×80 テーブル  
ポアレサイドチェア ×4) 税込 ¥153,780  
(税抜 ¥139,800)



### グラナダ & ポアレ 7点セット

(グラナダ 165×90 テーブル  
ポアレサイドチェア ×6) 税込 ¥201,850  
(税抜 ¥183,500)



DGY 色

IV 色

### ポアレ サイドチェア

サイズ：W480×D620×H910(SH440)(mm)  
色：DGY・IV

税込 ¥18,040 (税抜 ¥16,400)

本体：スチール 張地：ファブリック 才数：8.7才(2脚入り)

### ポアレ 回転チェア

サイズ：W480×D620×H910(SH440)(mm)  
色：DGY・IV

税込 ¥23,760 (税抜 ¥21,600)

本体：スチール 張地：ファブリック  
才数：8.7才(2脚入り)



BR 色

BL 色

### オウル アームチェア

サイズ：W560×D590×H720(SH440/AH633)(mm)  
色：BR・BL

税込 ¥22,220 (税抜 ¥20,200)

本体：スチール 張地：ファブリック 才数：8.7才(2脚入り)

### オウル 回転アームチェア

サイズ：W560×D590×H720(SH440/AH633)(mm)  
色：BR・BL

税込 ¥26,180 (税抜 ¥23,800)

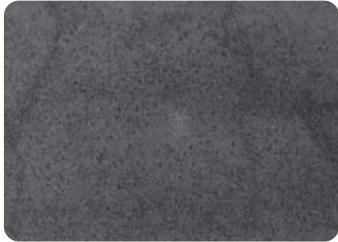
本体：スチール 張地：ファブリック  
才数：8.7才(2脚入り)

180° 回転すると座面の傾斜角度が変わります。  
正しい向きでご使用ください。(ポアレ回転チェアのみ)

# セラミックトップ

セラミックは、熱やキズに強く、汚れにくい素材です。  
焼き物特有の素材感がある為、表面の凹凸や自然な色合い、  
質感を楽しむことができるのが魅力です。

## 選べる天板カラー 2色



### ストームグレイ

深みのあるモノトーンな色合いと  
なっております。



### ホワイトクォーツ

光沢がある大理石のような柄でガ  
ラスのような触り心地です。

※高熱で焼成するセラミックは焼き物の質感や釉薬が醸し出す豊かな風合い、天然石のような色柄を表現するために1枚ごとに表情が異なります。その為、画像や  
展示品と実際に納品される商品では柄模様が異なりますので、ご了承をお願い致します。

## 3つの特徴

point  
1

### 熱に強い！

セラミックは熱による変色・  
変形が起こりにくいです。  
※加熱直後のものを直接置くと  
表面がとても熱くなる恐れがあ  
りますのでご注意ください。

point  
2

### キズに強い！

表面硬度が高い為、傷が  
つきにくくなっています。  
※天板上で食品を扱う際は、衛  
生上、トレーなどの使用をおすす  
めします。

point  
3

### 汚れが付着しにくい！

調味料や水分が染み込み  
にくいので、軽く拭くだけ  
お手入れが簡単です。  
※汚れは長時間放置せず、速  
やかに拭き取って下さい。

※次亜塩素酸ナトリウム（ハイター等）は、表面を傷める恐れがある為使用しないで下さい。（※次亜塩素酸水とは違います）  
※セラミック同等以上の硬さの物は、直接使用したり引きずらないで下さい。（表面を傷つける恐れがあります）  
※鋭く鋭利なものを落とす、あるいは端部に衝撃を与える行為は、割れ・欠けの原因になりますのでご注意ください。

