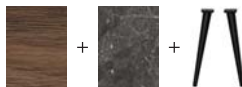




EVOL エボル

4本W脚テーブル

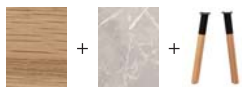


エボル 140×80天板 WN/DBK + 4本W脚 GBK
エボル Nチェア WN/THBK × 4

税込¥276,320
5点セット (税抜¥251,200)



4本MIX脚テーブル



エボル 150×80天板 NA/DWH + 4本MIX脚 NA
エボル Nチェア NA/THBK × 2
エボル 120ベンチ NA/THBK

税込¥207,900
4点セット (税抜¥189,000)



X脚テーブル

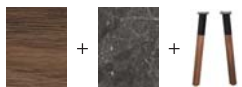


エボル 165×85天板 BK/ZBR + X脚 BK
エボル Kチェア BK/THGY × 4

税込¥247,500
5点セット (税抜¥225,000)



4本MIX脚テーブル



エボル 200×100天板 WN/DBK + 4本MIX脚 WN
エボル Nチェア WN/THBK × 3
エボル 160ベンチ WN/THBK

税込¥339,900
5点セット (税抜¥309,000)





TABLE

通常納期サイズ

天板厚:約3.8cm 脚部取付総高:約72cm ※天板と脚は別売りとなります。



140×80天板 WN/DBK
+ 4本W脚 GBK 税込¥98,560 (税抜¥89,600)



150×80天板 NA/DWH
+ 八脚 GBK 税込¥93,720 (税抜¥85,200)



165×85天板 BK/ZBR
+ X脚 BK 税込¥122,540 (税抜¥111,400)



200×100天板 WN/DBK
+ 4本MIX脚 WN 税込¥144,100 (税抜¥131,000)

選べる天板 4タイプ

140 × 80

天板
サイズ



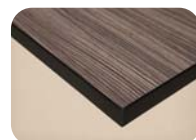
140×80天板
税込¥74,470
(税抜¥67,700)

150 × 80



150×80天板
税込¥69,630
(税抜¥63,300)

165 × 85



165×85天板
税込¥78,100
(税抜¥71,000)

200 × 100



200×100天板
税込¥100,870
(税抜¥91,700)

エッジ

WN (ウォールナット)

NA (オーク)

BK (オーク)

WN (ウォールナット)

メラミン

DBK

DWH

ZBR

DBK

選べる脚 5タイプ

脚部



X脚BK
税込¥44,440
(税抜¥40,400)



八脚GBK
税込¥24,090
(税抜¥21,900)



4本W脚GBK
税込¥24,090
(税抜¥21,900)



4本MIX脚NA
税込¥32,450
(税抜¥29,500)



4本MIX脚WN
税込¥43,230
(税抜¥39,300)

材質

鉄

ラバー

ラバー

鉄 + オーク

鉄 + ウォールナット



ORDER

サイズ・カラーオーダー承ります! ※オーダー後のキャンセルは致しかねますのでご了承願います。

オーダー納期60日

(1)

天板サイズ
を選ぶ

W \ D	140	150	160	165	170	180	190	200
75	オーダー			オーダー				
80	Aサイズ			Bサイズ				
85					オーダー			
90					Cサイズ		オーダー	
100							Dサイズ	

※上記は天板のみの価格です。テーブルご購入の際は、脚の価格をプラスしてください。

※エッジの材質によって価格が変わります。

NA/メラミン

BK/メラミン

Aサイズ

Bサイズ

Cサイズ

Dサイズ

税込¥81,620

(税抜¥74,200)

税込¥90,090

(税抜¥81,900)

税込¥93,610

(税抜¥85,100)

税込¥104,500

(税抜¥95,000)



WN/メラミン

Aサイズ

Bサイズ

Cサイズ

Dサイズ

税込¥90,090

(税抜¥81,900)

税込¥99,660

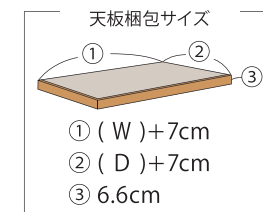
(税抜¥90,600)

税込¥104,500

(税抜¥95,000)

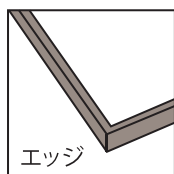
税込¥115,280

(税抜¥104,800)



(2)

天板カラー
を選ぶ



エッジ

エッジ色



NA(オーク)



BK(オーク)

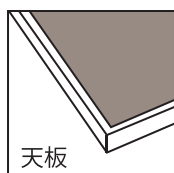


WN(ウォールナット)

AICA メラミン天板

(選べる9色)

耐熱性・耐久性・耐汚染性に優れたアイカ製メラミン化粧板を使用しています。

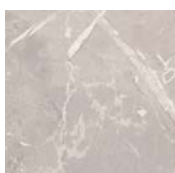


天板

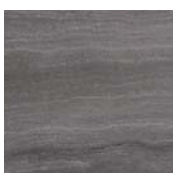
メラミン色



DBK



DWH



IBK



IWH



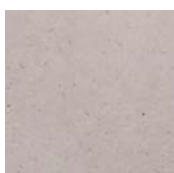
LBK



SGY



STGY



STWH



ZBR

(3)

脚タイプ
を選ぶ



X脚BK

税込¥44,440

(税抜¥40,400)



ハ脚GBK

税込¥24,090

(税抜¥21,900)



4本W脚GBK

税込¥24,090

(税抜¥21,900)



4本MIX脚NA

税込¥32,450

(税抜¥29,500)



4本MIX脚WN

税込¥43,230

(税抜¥39,300)

EVOL

エボル

チェア・ベンチ

全モデル樹種2種類・張地3色の9タイプからお選びいただけます。

SCAN HERE

商品紹介の動画は
こちら！



CHAIR & BENCH

通常在庫商品

材質:NA・BK…オーク WN…ウォールナット 張地/合成皮革張り

エボル

Kチェア

サイズ:W52×D56×H73.5(SH44)cm
基本色:NA/THBK・BK/THGY

税込¥31,240
(税抜¥28,400)



NA/THBK



BK/THGY

エボル

Nチェア

サイズ:W48.5×D55.5×H80(SH43)cm
基本色:NA/THBK・BK/THGY

税込¥33,660
(税抜¥30,600)



NA/THBK



BK/THGY

エボル

Nチェア

サイズ:W48.5×D55.5×H80(SH43)cm
基本色:WN/THBK

税込¥44,440
(税抜¥40,400)



WN/THBK



WN/THBK

エボル

105ベンチ

サイズ:W105×D36×H43cm
基本色:WN/THBK

税込¥45,650
(税抜¥41,500)



NA/THBK

エボル

120ベンチ

サイズ:W120×D36×H43cm
基本色:NA/THBK

税込¥38,500
(税抜¥35,000)



BK/THGY

エボル

140ベンチ

サイズ:W140×D36×H43cm
基本色:BK/THGY

税込¥43,230
(税抜¥39,300)



WN/THBK

エボル

160ベンチ

サイズ:W160×D36×H43cm
基本色:WN/THBK

税込¥62,480
(税抜¥56,800)

※通常在庫商品(上記アイテム)以外はすべてオーダー対応となります。

ORDER

オーダー納期60日

(オーダーチェア・ベンチ価格表) ※材種によって価格が異なりますので、価格表をご確認ください。

材種	アイテム	Kチェア	Nチェア	105ベンチ	120ベンチ	140ベンチ	160ベンチ
オーク材	NA BK	税込¥32,450 (税抜¥29,500)	税込¥34,870 (税抜¥31,700)	税込¥36,080 (税抜¥32,800)	税込¥39,600 (税抜¥36,000)	税込¥44,440 (税抜¥40,400)	税込¥49,280 (税抜¥44,800)
	WN	税込¥37,290 (税抜¥33,900)	税込¥45,650 (税抜¥41,500)	税込¥46,860 (税抜¥42,600)	税込¥49,280 (税抜¥44,800)	税込¥55,220 (税抜¥50,200)	税込¥63,690 (税抜¥57,900)

チェア・ベンチ オーダー方法

オーダーチェア・ベンチは、ご注文後納期約60日が必要です。
※オーダー後のキャンセルは致しかねますのでご了承願います。

(①) 木部色



材種によって価格が異なります。
左記の表をご参照ください。

(②) 張地色



座面・背もたれは、お手入れ簡単な合成皮革(PVC)張りです。

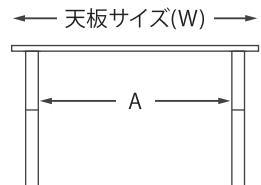
(例) エボル 120ベンチ BK THGY …… 税込¥39,600
アイテム名 木部色 張地色 (税抜¥36,000)

梱包サイズ Kチェア:14.3才(2脚入り) Nチェア:11.5才(2脚入り) 105ベンチ:2.8才 120ベンチ:3.2才 140ベンチ:3.7才 160ベンチ:4.4才

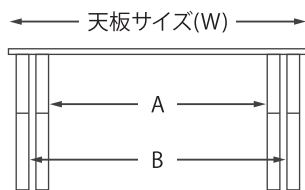
テーブル脚間寸法

※寸法は5mm単位の表記です。

(X脚)



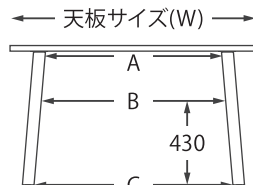
天板サイズ(W)	寸法(A)
1400	1100
1500	1200
1600	1250



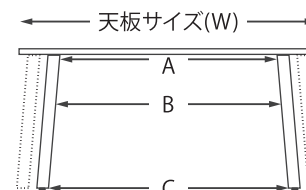
天板サイズ(W)	脚部取付位置内側		脚部取付位置外側
	寸法(A)	寸法(B)	寸法(B)
1650	1100	1300	1300
1700	1150	1350	1350
1800	1250	1450	1450
1900	1350	1550	1550
2000	1450	1650	1650

※W1650以上の天板は取り付け位置が2箇所あります。

(ハ脚)



天板サイズ(W)	寸法(A)	寸法(B)	寸法(C)
1400	1070	1140	1210
1500	1170	1240	1310
1600	1220	1290	1360

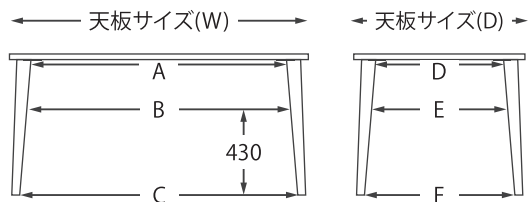


天板サイズ(W)	脚部取付位置内側			脚部取付位置外側		
	寸法(A)	寸法(B)	寸法(C)	寸法(A')	寸法(B')	寸法(C')
1650	1070	1140	1210	1270	1340	1410
1700	1120	1190	1260	1320	1390	1460
1800	1220	1290	1360	1420	1490	1560
1900	1320	1390	1460	1520	1590	1660
2000	1420	1490	1560	1620	1690	1760

※W1650以上の天板は取り付け位置が2箇所あります。

(4本 W脚)

天板サイズ(W)	寸法(A)	寸法(B)	寸法(C)
1400	1000	1115	1270
1500	1100	1215	1370
1600	1200	1315	1470
1650	1250	1365	1520
1700	1300	1415	1570
1800	1400	1515	1670
1900	1500	1615	1770
2000	1600	1715	1870

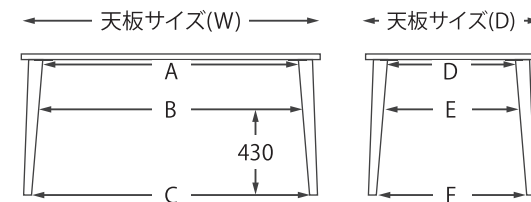


天板サイズ(D)	寸法(D)	寸法(E)	寸法(F)
750 ※W1400・1500	350	465	620
750 ※W1600~2000	340	455	610
800	400	515	670
850	450	565	720
900	500	615	770
1000	600	715	870

※D750は、天板サイズ(W)によって取り付け位置が異なります。

(4本 MIX脚)

天板サイズ(W)	寸法(A)	寸法(B)	寸法(C)
1400	1010	1100	1205
1500	1110	1200	1305
1600	1210	1300	1405
1650	1260	1350	1455
1700	1310	1400	1505
1800	1410	1500	1605
1900	1510	1600	1705
2000	1610	1700	1805



天板サイズ(D)	寸法(D)	寸法(E)	寸法(F)
750 ※W1400・1500	360	450	555
750 ※W1600~2000	350	440	545
800	410	500	605
850	460	550	655
900	510	600	705
1000	610	700	805

※D750は、天板サイズ(W)によって取り付け位置が異なります。

EVOL (エボル) メラミンテーブル

メラミン天板



- アイカグループ製メラミン化粧板を使用 -

高圧メラミン化粧板は表面が硬質でキズや水分・熱に強いといった特徴があり、日常的な汚れに強い為、幅広い用途で使用されています。

表面材には、メラミン化粧板では日本国内でNo.1のシェアを誇るアイカグループ製のメラミン化粧板を使用しています。国内では家具のメラミン化粧板の約7割のシェアで使われており、特にホテル案件が多いです。建物の内装や業務用テーブル・キッチンカウンター・デスクの天板TOPなど様々なシーンで多く使われています。

アイカグループは品質検査を徹底しており、品質の面でも信頼性が高いです。この信頼性の高さから、日本だけでなく海外の多くの国で使われています。世界各地で認知されているアイカグループ製のメラミン化粧板を“エボル”では採用しています。

Point 1 豊富なカラーバリエーション 選べるメラミン9カラー



DBK



DWH



IBK



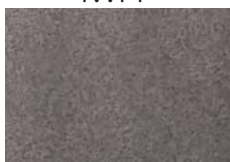
IWH



LBK



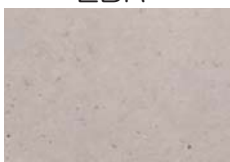
ZBR



SGY



STGY



STWH

Point 2

耐熱性・耐久性・耐汚染性に優れた『高圧メラミン化粧板』天板を使用しています

《『高圧メラミン化粧板』の特徴》

※試験結果は測定値であり補償値ではありません。

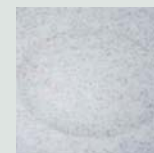
① 耐熱性に優れています



オイル鍋試験

オイルを入れて温度 180℃まで加熱した鍋を、20 分間放置し表面の変化を見ました。
※試験方法は JIS K6902 による
※物性検証の画像です。
使用時は必ず鍋敷きをご使用ください。

アクリル人工大理石



鍋設置部分の艶が落ちた

メラミン系カウンター



ほとんど変化なし

② 耐久性に優れています



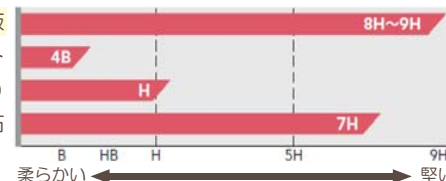
鉛筆硬度試験

試験体の表面に 2H の鉛筆で約 1kg の荷重を加えて直接書きながら、半分を消しゴムで消しました。

※イメージ

高圧メラミン化粧板

オレフィンシート
集成材 (ウレタン塗装)
アクリル系人工大理石



③ 耐汚染性に優れています



耐汚染性試験

汚染材料を試料表面に滴下または付着させ、時計皿をかぶせ、16 ~ 24 時間静置させた後、水洗、アルコール洗浄し表面の変化を肉眼で調べました。
※試験方法は JIS K6902 による

	集成材 カウンター	オレフィン カウンター	アクリル系 人工大理石	メラミン
紅茶・コーヒー・醤油	○	○	○	○
1%ヨウ素アルコール溶液	×	△	△	△
ガソリン・アセトン・オリーブ油	○	×	△	○
事務用インキ	×	△	△	△
クレヨン・靴墨	○	△	△	○
染料	○	△	△	○

○: 変化なし △: 軽微な変化 ×: 強い変化