

Grasty

グラスティ

選べる
天板 2 色

天板色

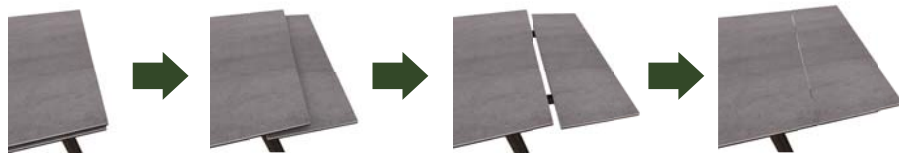
アッシュグレー

コーラルグレー



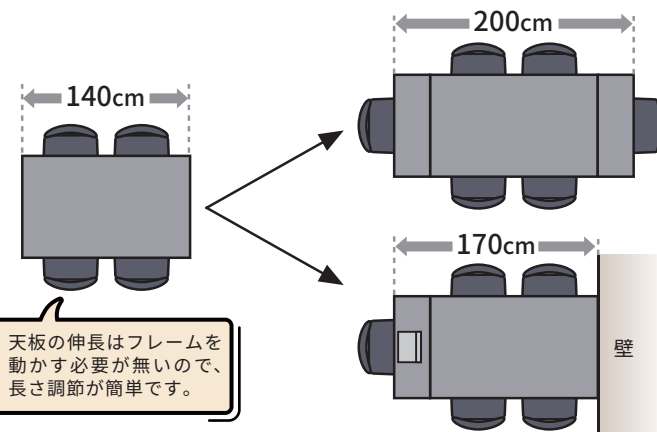
グラスティ 5 点セット
グラスティ 140EX テーブル アッシュグレー
コルザ レスチェア × 4
税込 ¥238,040 (税抜 ¥216,400)

テーブルが簡単操作で伸長可能！(左右伸長出来ます)



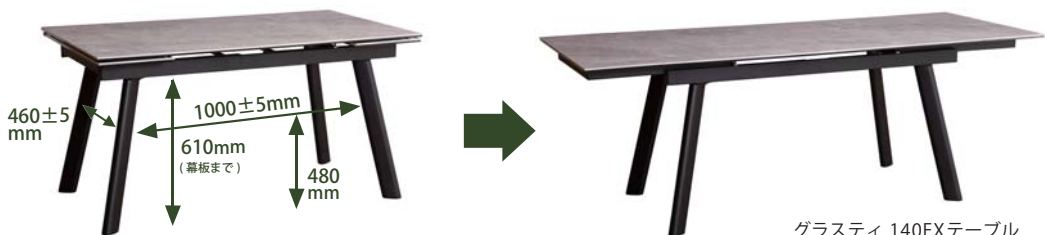
伸長式テーブルのメリット

天板が両側からそれぞれ 30cm ずつ伸長出来るので、必要に応じて天板の長さが調節出来ます。



来客時に天板を広げ、スペースを増やす事が出来ます！

作業するスペースが必要なときなどにも！



グラスティ 140EX テーブル
コーラルグレー色

グラスティ 140EX テーブル

税込 ¥136,840 (税抜 ¥124,400)

サイズ：W1400-2000(+300+300)×D850×H720(mm) 脚間サイズ：W1000±5/D460±5(mm)
材質：天板/セラミック+強化ガラス 脚/スチール フレーム(幕板)までの高さ：610mm
色：アッシュグレー・コーラルグレー 才数：天板/8.3才 脚/0.6才(2個口)

天板の柄は一枚ごとに異なります。伸長時に柄が合わない場合がありますので、予めご了承をお願い致します。



DGY 色

WH 色

DGY 色

WH 色

コルザ レスチェア

税込 ¥25,300 (税抜 ¥23,000)

サイズ：W470×D560×H870(SH450)(mm)
材質：本体/スチール 張地/ファブリック
才数：9.2才(2脚入)

色：DGY・WH

コルザ アームチェア

税込 ¥28,270 (税抜 ¥25,700)

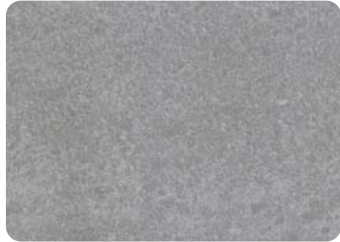
サイズ：W540×D560×H870(SH450/AH658)(mm)
材質：本体/スチール 張地/ファブリック
才数：11.6才(2脚入)

色：DGY・WH

セラミックトップ

セラミックは、熱やキズに強く、汚れにくい素材です。
焼き物特有の素材感がある為、表面の凹凸や自然な色合い、
質感を楽しむことができるのが魅力です。

選べる天板カラー 2色



アッシュグレイ

明るく優しいモダンな色合いです。



コーラルグレイ

光沢があるガラスのような触り心地で、優しい色合いです。

※高熱で焼成するセラミックは焼き物の質感や釉薬が醸し出す豊かな風合い、天然石のような色柄を表現するために1枚ごとに表情が異なります。その為、画像や展示品と実際に納品される商品では柄模様が異なりますので、ご了承をお願い致します。

3つの特徴

point
1

熱に強い!

セラミックは熱による変色・変形が起こりにくいです。
※加熱直後のものを直接置くと表面がとても熱くなる恐れがありますのでご注意ください。

point
2

キズに強い!

表面硬度が高い為、傷がつきにくくなっています。
※天板上で食品を扱う際は、衛生上、トレーなどの使用をおすすめします。

point
3

汚れが付着しにくい!

調味料や水分が染み込みにくいので、軽く拭くだけでお手入れが簡単です。
※汚れは長時間放置せず、速やかに拭き取って下さい。

※次亜塩素酸ナトリウム（ハイター等）は、表面を傷める恐れがある為使用しないで下さい。（※次亜塩素酸水とは違います）
※セラミック同等以上の硬さの物は、直接使用したり引きずらないで下さい。（表面を傷つける恐れがあります）
※鋭く鋭利なものを落とす、あるいは端部に衝撃を与える行為は、割れ・欠けの原因になりますのでご注意ください。

